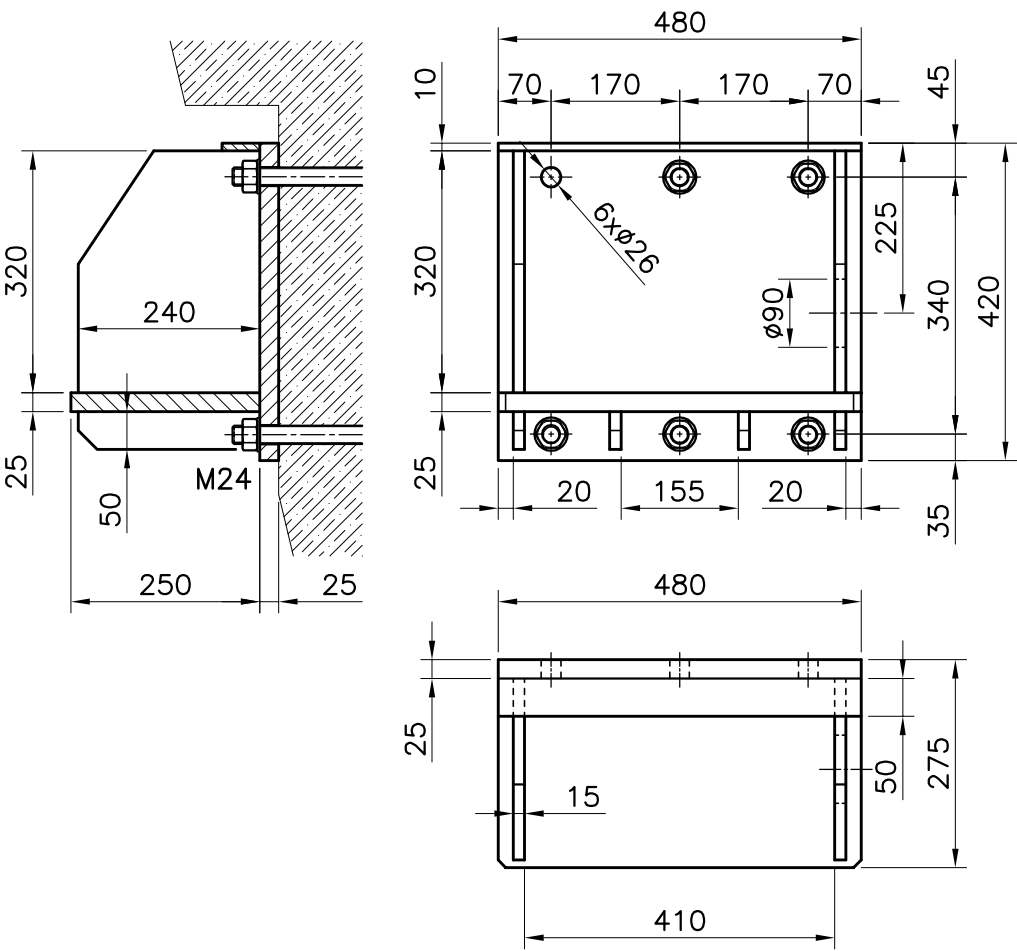
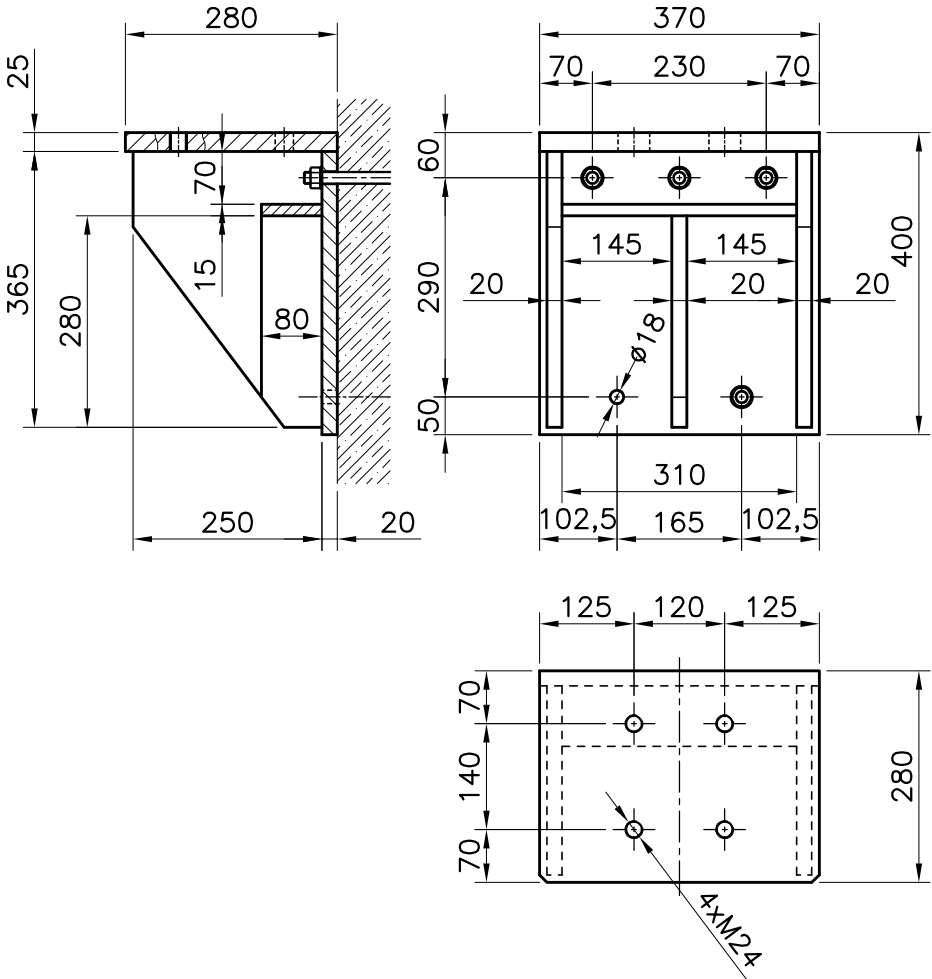


Poz.8



Poz.9



Třída následků:	CC2
Kategorie použitelnosti:	SC1
Výrobní kategorie:	PC1
Třída provedení (ČSN EN 1090-2):	EXC2
Kvalita svarů (ČSN EN ISO 5817):	C

Poz.9

Patka d. břevna na stř. bloku  
1x68kg

9.6	HILTI	5	Chem.kotva HVA	A2	M16x125/170		0,4
9.5	ČSN 42 5310	1	Vodorovná výztuha	S235	PI.10-80x310		0,7
9.4	ČSN 42 5310	1	Střední žebro	S235	PI.15-80x280		2,6
9.3	ČSN 42 5310	2	Bočnice	S235	PI.20-250x365		10,2
9.2	ČSN 42 5310	1	Úložná deska	S235	PI.25-280x370		20,3
9.1	ČSN 42 5310	1	Základová deska	S235	PI.20-370x375		21,8

Poz.8

Patka d. břevna na bloku klenby  
1x95kg

8.6	HILTI	6	Chem.kotva HVA	A2	M24x210/250		1,2
8.5	ČSN 42 5310	4	Příruba	S235	PI.10-50x480		1,9
8.4	ČSN 42 5310	4	Výztuha	S235	PI.15-50x240		1,4
8.3	ČSN 42 5310	2	Bočnice	S235	PI.15-240x320	1xP,1xL	8,2
8.2	ČSN 42 5310	1	Úložná deska	S235	PI.25-250x480		23,6
8.1	ČSN 42 5310	1	Základová deska	S235	PI.25-420x480		39,5

Pozice	Č. výkresu / polotovaru	Kusů	Název	Materiál	Čistý rozměr	Poznámka	Čistá hm.
Měřítko : 1:10	Vypracoval : Ing. P. Hačecký		Akce : VD Fláje - zdvihací zařízení o nosnosti 15 t pro meziúrovňový transport břemen		Dubský & Hačecký Družstevní ohoz 5a 140 00 Praha 4		Celková hmotnost :
	Schválil :						kg
			Stupeň dokumentace : DPS		Datum : listopad 2019		
Paré :		Název :  JEŘÁBOVÁ DRÁHA  Patky dolního břevna			Číslo výkresu :  D.2.2.004		Formát :
							A3
		Počet listů : 1			List : 1		